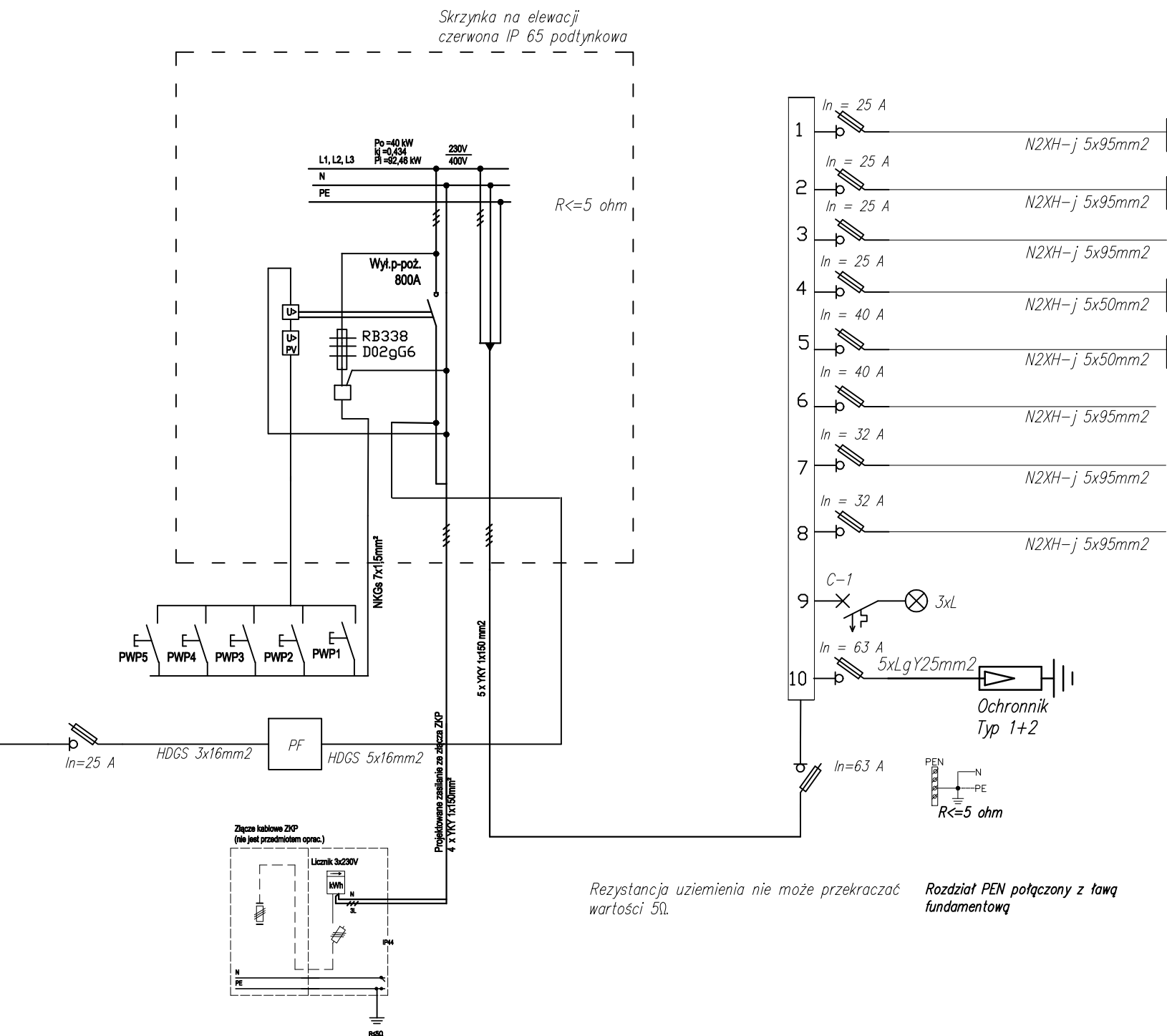
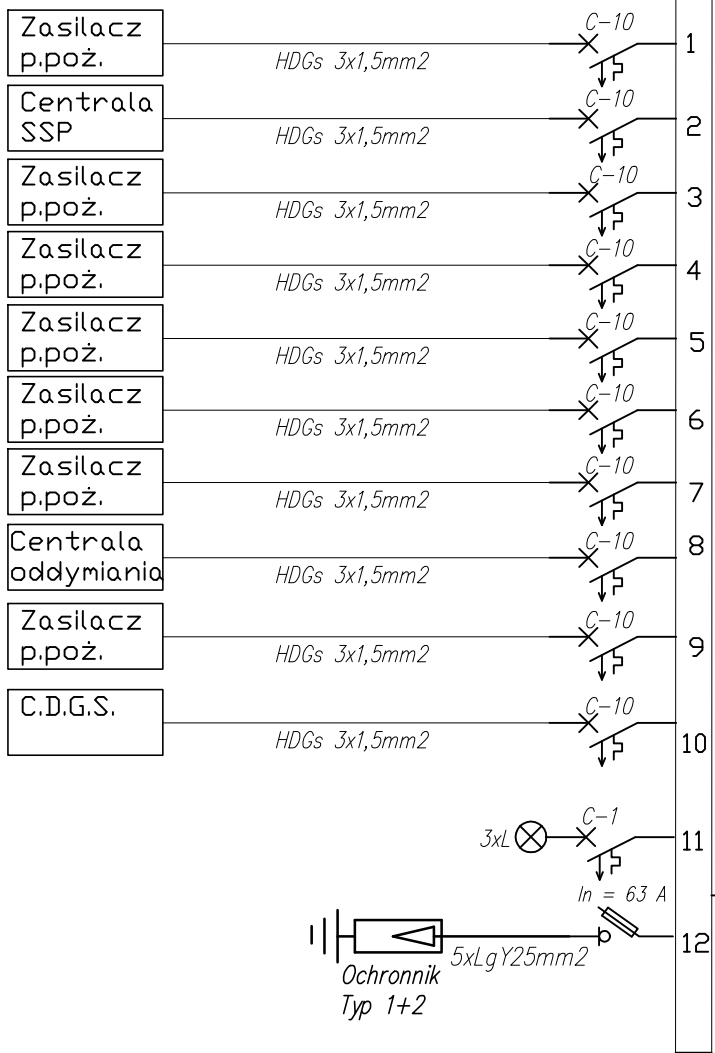


Charakterystyka obudowy:  
Obudowa natynkowa  
Głębokość: 275 mm  
Klasa ochronności: II  
Doporność uderowa: IK10  
Stopień ochrony: IP55  
Kolor: RAL7035

Nr	Moc zainstalowana [kW]	Nazwa
1	0.20	Zasilacz p.poz.
2	0.20	Centrala SSP
3	0.20	Zasilacz p.poz.
4	0.20	Zasilacz p.poz.
5	0.20	Zasilacz p.poz.
6	0.2	Zasilacz p.poz.
7	0.2	Zasilacz p.poz.
8	0.2	Centrala oddymiania
9	0.2	Zasilacz p.poz.
10	0.2	C.D.G.S.
11	-	Lampki kontroli napięcia
12	-	Ochronnik typ 1+2

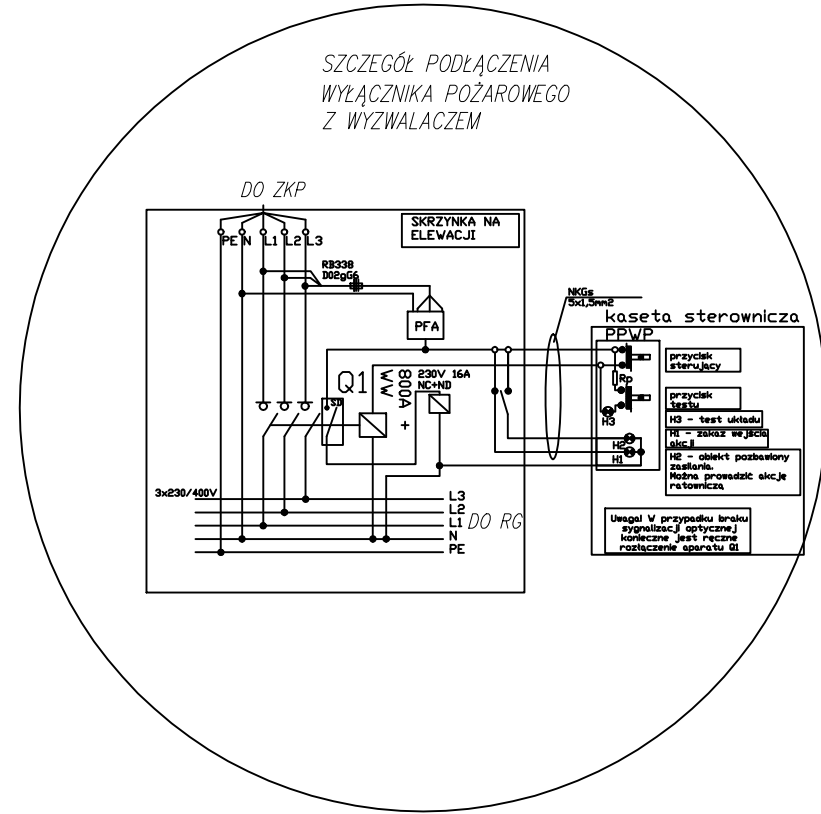


Nr	Moc zainstalowana [kW]	Nazwa
1	37.30	Rozdzielnica R1
2	37.66	Rozdzielnica R2
3	7.50	Rozdzielnica RH
4	10.00	Rozdzielnica Rk
5	24.96	Rozdzielnica Rpv
6	-	Rezerwa
7	-	Rezerwa
8	-	Rezerwa
9	-	Lampki kontroli napięcia
10	-	Ochronnik typ 1+2

## SCHEMAT ROZDZIELNICY RG

Każdy aparat należy wyposażyć w styk kontrolny, monitorujący stan aparatu. Styk kontrolny, dedykowany przewodem, podłączyć do listwy monitorującej stan aparatów. Listwę monitorującą podłączyć do szafy RACK.

Obudowy rozdzielnic wyposażyć w panel operatorski



<b>PRZEDSIĘBIORSTWO PROJEKTOWO-BUDOWLANE "EKOBUD" s.c.</b> Dmochin Drogi nr 89 B, 95-061 Dmochin PRACOWNIA PROJEKTOWA: 93-312 Łódź, ul. Tuwuska 165			
* Utwór chroniony prawem autorskim - wszelkie prawa zastrzeżone *			
PROJEKT: <b>BUDOWA HALI SPORTOWEJ W MIEJSCOWOŚCI BABICA</b>			
TYTUŁ RYSUNKU: <b>SCHEMAT ROZDZIELNICY RG</b>		SKALA: -	
		DATA: 04.2023 r.	
BRANDA: <b>INSTALACJE ELEKTRYCZNE</b>	POCIS: mgr inż. Marek Szamocki	FAZA: PT	
PROJEKTANT: mgr inż. Marek Szamocki	upr. bud. L00191 (PWO)E12 w specjalności Instalacyjno - elektrycznej w zakr. sieci elektrycznych bez ograniczeń	NR RYSUNKU: <b>E/7</b>	
ASISTENT PROJ. mgr inż. Robert Nawrot			
OPRAWIAJĄCY: mgr inż. Jacek Frydrysiak	upr. bud. 61794/WK w specjalności Instalacyjno - elektrycznej w zakr. sieci elektrycznych bez ograniczeń	NR STRONY: -	